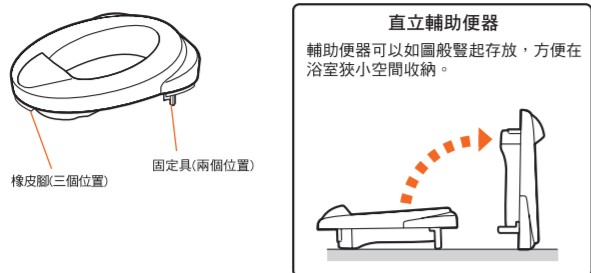


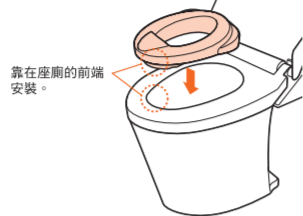
各部品名稱



使用輔助便座

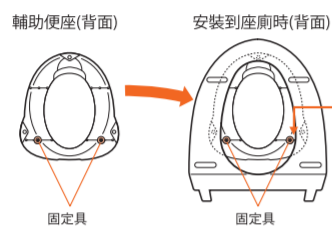
安裝到座廁之上

輔助便座可以調節安裝到一般家庭用的座廁之上。
 如圖般將輔助便座靠在座廁的前端，然後調節固定具進行安裝。



調節固定具

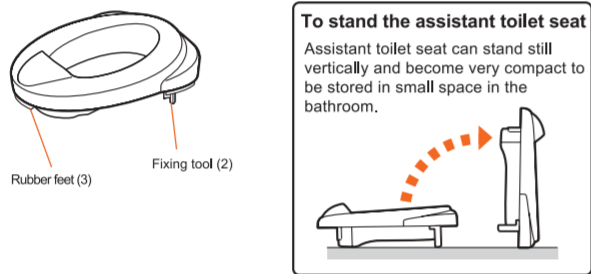
配合座廁大小，改變固定具方向進行調節。



將輔助便座配合安裝到座廁上時，固定具和座廁之橫寬之間，應該剛剛留有少許空隙。

3

Names of parts



How to use as an assistant toilet seat

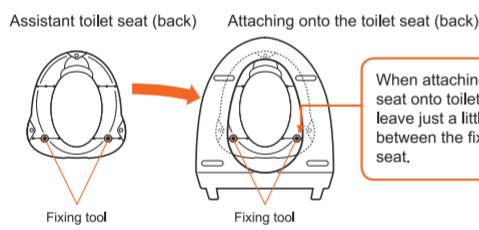
To attach assistant toilet seat to normal toilet seat

Assistant toilet seat can be adjusted to fit onto normal toilet seat.
 Align the assistant toilet seat to the front end of toilet seat and adjust the fixing tool to secure it.



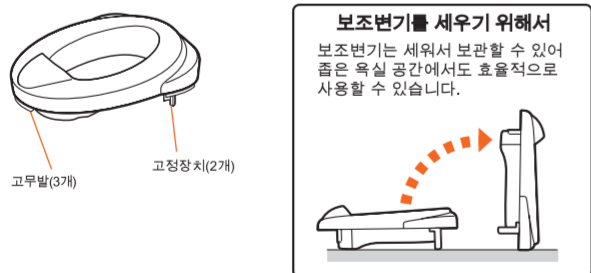
Adjust fixing tool

To change the direction of the fixing tool to fit the assistant toilet seat onto toilet seat.



3

各 部 分 名 稱



보조변기 사용방법

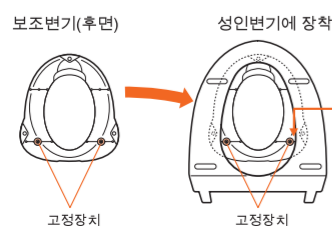
성인변기에 보조변기를 장착하기 위해서

보조변기는 성인변기에 맞게 조절할 수 있습니다.
 보조변기를 성인변기 앞 끝부분에 맞추고 고정장치를 조절하여 고정해 주십시오.



고정장치를 조절해 주십시오.

성인변기에 보조변기를 맞추는 고정장치의 방향을 변경하기 위해서



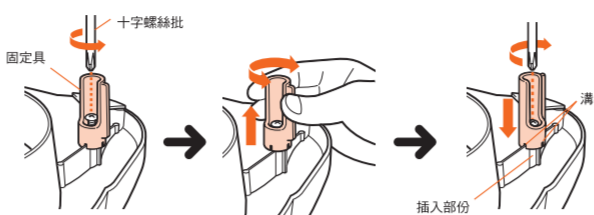
보조변기를 성인변기에 장착할 때, 고정장치와 성인변기 좌석 사이에 약간의 틈만 남길 수 있도록 합니다.

3

使用輔助便器 (續)

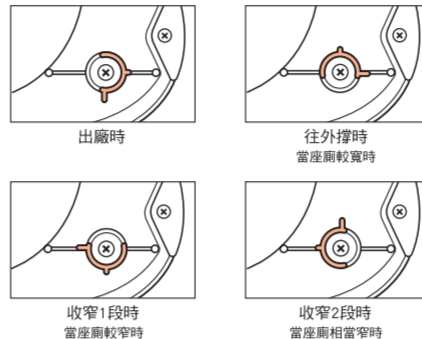
改變固定具方向

- 1 以十字螺絲批鬆開螺絲。
- 2 拿起固定具，旋轉至合適方向，卡進溝槽之中，然後固定螺絲。



固定具位置

※ 當以下調節方法仍未能固定時請解除固定具使用。



注意

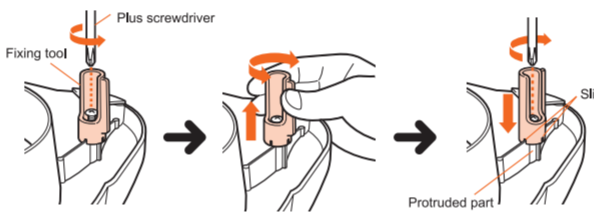
- 固定具調節方向必須左右對稱。
- 使用固定具時，必須使用螺絲批把螺絲上緊，確認後才能使用，以免使用時鬆脫。
- 請定期檢查螺絲有否鬆脫，以免使用時固定具鬆脫，令幼兒翻倒受傷。
- 過度上緊固定具會造成損壞，請上緊至合適鬆緊度。
- 拆下的固定具，請存放在幼兒接觸不到的地方。

4

How to use as an assistant toilet seat (continued)

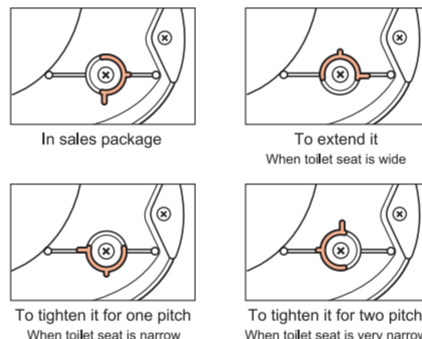
Change the direction of fixing tool

- 1 Use a plus screwdriver to loosen the screw.
- 2 Pick up the fixing tool, rotate it to the proper direction and then place it back to the slit before tightening the screw again.



Fixing tool location

※ Remove the fixing tool if the adjustment methods mentioned fail to secure the seat.



CAUTION

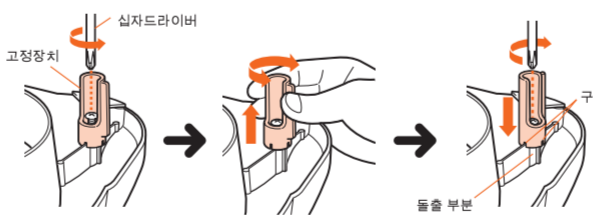
- Left and right fixing tools must be in bilateral symmetric.
- Ensure to tighten the fixing tool with screwdriver in case it may come off during use accidentally and cause danger.
- Check the screws regularly in case it may come off during use accidentally and cause danger.
- Do not tighten the screws too much to an extent such that it causes damage to the parts.
- Removed fixing tools should be placed at a place properly out of child's reach.

4

보조변기 사용방법(계속해서)

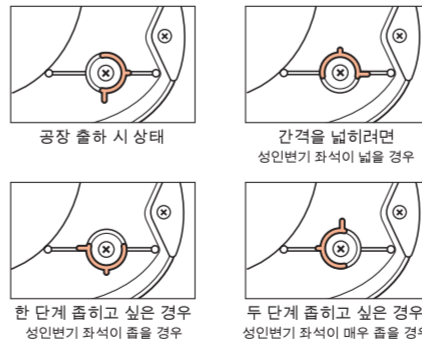
고정장치의 방향을 변경해 주십시오.

- 1 나사를 풀기 위해 십자드라이버를 사용하십시오.
- 2 고정장치를 들어 올려 알맞은 방향으로 회전시킨 후 구멍에 맞춰 나사를 조여줍니다.



고정장치 위치

※ 설명된 방법으로 고정되지 않으면 고정 장치를 분리해 주십시오.



주의

- 좌,우 고정장치는 같은 방향이어야 합니다.
- 고정장치는 드라이버로 조여주십시오. 사용 중 분리되어 위험을 유발할 수 있습니다.
- 주기적으로 나사의 상태를 확인하십시오. 사용 중 분리되어 위험을 유발할 수 있습니다.
- 나사를 너무 과하게 조이게 될 경우 제품에 손상을 줄 수 있으므로 주의하십시오.
- 분리한 고정장치는 아이의 손이 닿지 않는 곳에 보관하십시오.

4

保養方法

骯髒的時候以乾布抹乾淨，或者以水或中性洗潔精清洗，然後以柔軟的乾布把水分抹乾。
 ※ 請勿使用非中性的洗潔精清洗以免令產品損壞。

主體部分的材質

輔助便座	PP
固定具	PP
橡皮腳	TPE

Combi 自立型輔助便座

149146010 13.2

5

Care and maintenance

Clean with a dry cloth. Wash only with water or diluted mild detergent and dry thoroughly using a soft clean cloth.
 ※ Do not apply non-neutral detergent as it may cause damage to product.

Main materials used

Assistant toilet seat	PP
Fixing tool	PP
Rubber feet	TPE

Combi Baby Toilet Seat

149146010 13.2

5

손질 및 유지

마른 천으로 닦아 주십시오. 물이나 희석된 중성 세제만 이용하고 부드러운 천으로 물기를 제거해 주십시오.
 ※ 중성세제 이외의 세제는 제품을 상하게 할 수 있으므로 사용하지 마십시오.

주요 부품 재질

보조변기	폴리프로필렌
고정장치	폴리프로필렌
고무발	TPE수지

Combi 보조변기

149146010 13.2

5

使用目的和用途

■使用前

本產品為幼兒用的訓練便器，協助幼兒慢慢學習使用成年人的座廁。

使用條件

■使用地方

請在洗手間、浴室等室內地方使用。

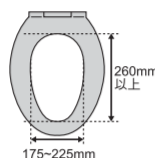
■對象年齡(適用體重)

一歲六個月至四歲左右

■適合安裝輔助便座的座廁類型。

可以安裝到一般座廁，內置加熱器的座廁及內置溫水墊圈座廁上使用。(成年人座廁內徑：寬175~225mm，長260mm以上)

※ 個別特殊形狀之座廁上可能無法安裝使用。



1

注意事項

以下為使用產品時應注意事項，如果不遵守，有可能令使用者或幼兒受傷。請詳細閱讀，並小心使用。

⚠ 注意

為了安全起見，請小心注意並遵守以下事項。
請確保幼兒使用本產品時有成年人在旁協助。以免突如其來的舉動引致幼兒受傷。

- 請勿以本說明書記述以外的方法使用。
- 請勿將本產品放在火源附近使用，以免意外翻倒時造成受傷或引致火災。
- 請勿在戶外、樓梯附近，或有段差之地方，或浴室等地上濕滑的地方上使用本產品，以免幼兒意外翻倒受傷。
- 請在平坦的表面上使用本產品。
- 作為輔助便器使用時，請確保主體底部之橡皮腳已經確實裝好。未安裝好的橡皮腳會引致使用時有翻倒之危險。
- 請確保橡皮腳已經確實裝好，以免幼兒誤當是玩具拿來玩耍或意外放到口內造成吞食危險。
- 使用固定具時，請確保以螺絲批上緊，以免鬆脫，造成意外翻倒。
- 請定期確認固定具上之螺絲沒有鬆脫，以免使用時鬆脫，造成意外翻倒。
- 請確認輔助便器底部之固定具調節至合適座廁之寬度。
- 幼兒上落輔助便器時，請確保成年人在旁協助。
- 請小心注意輔助便器和座廁之間可能出現之空隙，以免意外夾到幼兒手指。
- 請確保三個橡皮腳都已緊貼在座廁上面，以免使用時不穩定，造成危險。

2

Intended use and purpose

■ Before use

This product is designed to help your child get used to sitting on an adult toilet.

Conditions of use

■ Place of use

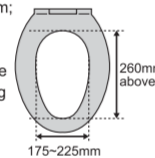
This product is designed to be used indoors, typically in toilets and bathrooms.

■ Applicable age (weight limit)

From 1 year 6 months to 4 years old

■ Size of toilet seat can be fitted.

This product can be fitted on regular-sized toilet seats, toilet seats with built-in heaters and toilet seats with built-in warm water washers.
(Toilet seat inner rim dimension: width between 175 and 225mm; length over 260mm)
※ Some regular sized toilet seats in non-standard shape may not be capable of being fitted with this product.



1

Important information

Detailed below are some important points relating to the use of this product. Disregarding these points may cause harm or injury to you and your child. Please read them carefully before using the product.

⚠ CAUTION

Please observe the following instructions to ensure safe usage. As children may make sudden movements and harm themselves inadvertently, please ensure you always supervise the child when this product is in use.

- Do not use this product for any purpose other than those outlined in this instruction manual.
- Never use this product nor leave it near a fire or open heat source.
- Do not use this product outdoors, near staircases, or on uneven or slippery surfaces such as wet bathroom floor as the child may slip or fall. Only use it on flat, even surface.
- When used as assistant toilet seat, ensure the rubber feet are fully engaged and secured. If the rubber feet are not fully engaged the potty or assistant toilet may become unstable. Ensure the rubber feet are secured. Otherwise child may play with it as a toy or put it into the mouth by mistake.
- When using the fixing tool, ensure to tighten it with a screw driver and make sure secure again before use.
- Check the screws regularly to ensure they are tightened properly. Otherwise the seat may tip accidentally during use.
- Ensure to adjust the fixing tool at the bottom of the assistant toilet seat so that it fits well onto the toilet seat.
- Always help your child climb onto and off the assistant toilet seat.
- Depending on the type of regular-sized toilet seat, there may be a gap between it and the assistant toilet seat. Always supervise your child as their fingers may become caught.
- Always ensure all three rubber feet are firmly against the toilet seat. The assistant toilet seat may otherwise become unstable.

2

사용 목적 및 용도

■ 사용하시기 전에

이 제품은 아이가 성인 변기 사용에 익숙해지는 과정을 돕기 위해 설계되었습니다.

사용 조건

■ 사용 장소

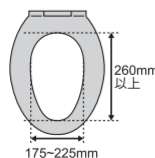
이 제품은 실내, 특히 화장실과 욕실에서 사용하도록 설계되었습니다.

■ 대상 연령(적용 체중)

보조변기: 생후 18개월경부터 48개월경까지

■ 보조 변기가 설치 가능한 성인 변기의 종류

일반 좌변기 및 난방변기와 온수 세정변기에 설치 가능합니다.
(성인용 좌변기 내경: 폭-175~225mm 직경: 260mm 이상)
※ 일부 특수한 형태의 성인용 좌변기에는 설치할 수 없는 경우도 있습니다.



1

주의 사항

사용 상 준수하여야 할 주의사항을 기재하고 있습니다. 본서에 기재된 내용을 무시하는 경우, 아이 및 사용자가 상해를 입을 수 있습니다. 내용을 숙지하신 후 제품을 사용해 주십시오.

⚠ 주의

안전한 사용을 위해, 아래 주의사항을 지켜주십시오. 아이는 뜻밖의 돌발행동으로 상처를 입는 경우가 있으므로 보호자의 지도 아래 사용하게 하십시오.

- 제품 설명서에 명시된 목적 이외의 목적으로 사용하지 마십시오.
- 화기 또는 개폐되어 있는 난방용 연료 부근에서 사용하거나 방치하지 마십시오. 사용 도중 넘어질 경우 화상 또는 화재의 원인이 될 수 있습니다.
- 욕외, 계단 근처, 눈발이 차이가 있는 곳, 또는 물기 있는 욕실등 바닥이 미끄러운 곳에서 사용하지 마십시오. 아이가 미끄러지거나 넘어져 다칠 우려가 있으므로 평평한 곳에서 사용하십시오.
- 변기 및 보조받판으로 사용할 경우, 고무발이 올바르게 장착되었는지, 확인해 주십시오. 고무발이 완전히 장착되지 않으면 불안정할 수 있습니다. 보조받기로 사용할 경우 고무발이 확실하게 장착되어 있는지 확인하십시오. 아이가 놀다가 장난감으로 인식하거나 실수로 입에 넣어 고무발을 삼킬 위험이 있습니다.
- 고정 도구를 사용할 때, 나사를 확실하게 조여주십시오. 느슨하게 조일 경우 넘어질 우려가 있습니다.
- 나사가 확실하게 조여져 있는지 정기적으로 확인하십시오. 사용 중 넘어질 우려가 있습니다. 보조 변기의 안쪽에 있는 고정 기구를 조절하여 흡에 정확히 맞춘 후 사용해 주십시오.
- 보조변기에 타고 내릴 때, 반드시 보호자가 도와주십시오. 보조받판을 사용하여 혼자 타고 내리는 것이 가능하더라도 보호자가 지켜봐 주십시오.
- 성인 변기의 종류에 따라, 성인 변기와 보조변기 사이에 틈이 생기는 경우가 있습니다. 아이의 손가락이 끼지 않도록 항상 주의하십시오.
- 성인 변기에 3개의 고무발이 모두 접지되어 있는지 확인해 주십시오. 그렇지 않을 경우 불안정하게 되어 위험합니다.

2

Black
Combi orange

Combi

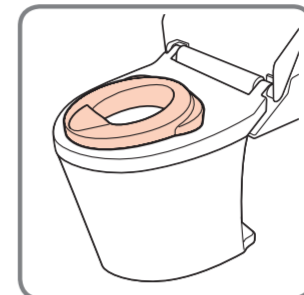
Combi 「Baby Label」 자립형輔助便座

使用說明書

為安全起見，使用前請詳細閱讀本說明書，然後依照內容正確使用。
閱讀後請妥善保管本說明書。將本產品交予他人使用時，請務必把本說明書也一併交予對方。
拆開的零件，請按照本說明書進行組裝。

baby label
for quality life

Time spent with your baby is irreplaceable. And we want to help make it precious.
"Baby Label"



目錄

■ 使用目的和用途.....1	■ 各部品名稱.....3
■ 使用條件.....1	■ 使用輔助便座.....3
⚠ 注意事項.....2	■ 保養方法.....5

Combi

Combi 「Baby Label」 Baby Toilet Seat

User manual

In order to ensure your child's safety, please read this manual before use and operate the product only as described within.

Keep this manual in a safe place for future reference. If you decide to pass this product to someone else, provide this manual as well.

Please read the manual carefully before you assemble the parts that came with the product.

baby label
for quality life

Time spent with your baby is irreplaceable. And we want to help make it precious.
"Baby Label"



Table of contents

■ Intended use and purpose.....1	■ Names of parts.....3
■ Conditions of use.....1	■ How to use as assistant toilet seat.....3
⚠ Important information.....2	■ Care and maintenance.....5

Combi

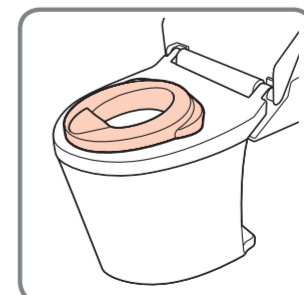
Combi 「Baby Label」 보조변기

취급설명서

아이의 안전을 위해 사용하기 전 반드시 본서를 읽으신 후 기재된 내용에 따라 사용해 주십시오.
또한, 추후 사용을 위해 본서를 잘 보관해 주시고, 본 제품을 타인에게 양도할 때에는 반드시 본서와 함께 전달해 주십시오.
제품을 조립할 때에는 본서를 참고하십시오.

baby label
for quality life

Time spent with your baby is irreplaceable. And we want to help make it precious.
"Baby Label"



목차

■ 사용 목적 및 용도.....1	■ 각 부분별 명칭.....3
■ 사용조건.....1	■ 유아용 변기 사용방법.....3
⚠ 주의사항.....2	■ 손질 및 유지.....5